



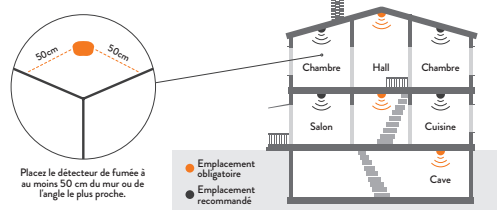
CONSIGNES D'UTILISATION & D'INSTALLATION / KUPU (FRANÇAIS)

Merci d'avoir acheté le détecteur de fumée Jalo. Veuillez lire l'ensemble des consignes avant d'installer le détecteur de fumée en vue de protéger votre maison de la meilleure manière qui soit.

- Si vous installez le détecteur de fumée pour le compte d'une autre personne, n'oubliez pas de remettre les présentes consignes ou une copie de ces dernières.
- Le détecteur de fumée Jalo convient également pour les véhicules de voyage, tels que les camping-cars, les caravanes et les bateaux.

1. POSITIONNEMENT DU DÉTECTEUR DE FUMÉE

- Placez un détecteur de fumée au moins tous les 60 m² à chaque étage.
- Placez un détecteur de fumée dans chaque couloir et dans chaque chambre.
- Le détecteur de fumée doit être fixé au plafond, en plein centre de la pièce.
- Placez un détecteur de fumée en haut de chaque escalier.



LES EMPLACEMENTS À ÉVITER :

À proximité d'un mur ou d'un angle : Placez le détecteur de fumée à au moins 50 cm d'un mur ou d'un angle.

Endroits humides : Évitez d'installer des détecteurs de fumée à proximité d'endroits humides ou exposés à l'humidité, comme par exemple, juste à côté d'une douche ou d'une cuisine (la vapeur générée dans ces endroits est susceptible de déclencher de fausses alarmes).

Conduits de ventilation : Évitez d'installer un détecteur de fumée à proximité immédiate d'un conduit de ventilation. Le tirage peut empêcher la fumée d'atteindre le détecteur de fumée.

Espaces sans circulation d'air : Évitez d'installer un détecteur de fumée dans l'angle d'une toiture inclinée. Veuillez l'installer à au moins 10 cm du faitage.

Lampes fluorescentes : Évitez d'installer un détecteur de fumée à proximité immédiate de lampes fluorescentes, comme les éclairages halogènes.

2. INSTALLATION

Un détecteur de fumée peut être installé de deux manières différentes : (1) Installation rapide avec un ruban à double face ou (2) installation du détecteur de fumée à l'aide de vis.

Remarque : L'installation avec deux rubans à double face 3M n'est pas autorisée, conformément à la norme anglaise LPCB.

3. FONCTIONNEMENT ET ESSAI

Mode alarme : Lorsque le détecteur de fumée détecte de la fumée, il passe en mode alarme puis émet un bip sonore continu.

Essai : Appuyez sur la surface du détecteur de fumée pendant trois (3) secondes, jusqu'à ce que l'alarme retentisse. Toute la surface fonctionne comme un bouton d'essai. Veuillez noter qu'après l'essai, le détecteur de fumée bascule en mode silencieux.

Mode silencieux : Lorsque vous appuyez sur toute la surface pendant (3) secondes, le détecteur de fumée passe en mode silencieux. Le mode silencieux dure environ 8 minutes. Lorsque la fumée devient extrêmement dense, le détecteur de fumée émet une alarme sonore, et ce même en mode silencieux.

Pile faible : Le détecteur de fumée émet un bip à intervalles d'environ 30 secondes et le voyant lumineux clignote en même temps que le bip sonore. Veuillez remplacer les piles par des piles neuves dès que possible, conformément aux consignes formulées au point 4. ENTRETIEN.

Mode erreur : Le détecteur de fumée émet un bip bref à intervalles d'environ 30 secondes et le voyant lumineux clignote en déphasage par rapport aux bips sonores. Retirez les piles

et déposez-les depuis l'arrière (voir schéma 2.7 sur la page adjacente). Réinstallez les piles puis procédez à un nouvel essai. Si le détecteur de fumée se trouve toujours en mode erreur, veuillez contacter le revendeur ou le fabricant. Le numéro de série du détecteur de fumée est indiqué sur la plaque d'installation située à côté du logement des piles.

Si le détecteur de fumée tombe en panne, veuillez contacter le revendeur ou le fabricant.

4. ENTRETIEN

Autonomie : Le détecteur de fumée contient trois (3) piles lithium de 3 V (IEC-CR2450). Leur autonomie est de (5) ans. Lorsque les piles sont épuisées, le détecteur de fumée émet un bip à intervalles de 30 secondes pendant au moins 30 jours. Si les piles sont épuisées, veuillez les remplacer au plus vite.

Marques de pile recommandées :

- MALAK CR2450 Cellule lithium 3 V
- ENERGIZER CR2450 Cellule lithium 3 V
- EVE CR2450 Cellule lithium 3 V
- DURACELL CR2450 Cellule lithium 3 V

Remplacement des piles : Retirez doucement la pile supérieure à l'aide de vos doigts. Retirez les piles restantes en retournant le détecteur de fumée puis en le secouant légèrement. Installez toutes les piles avec le pôle négatif pointant vers la partie inférieure du logement des piles. Testez le détecteur de fumée après avoir remplacé les piles.

Avertissement : Les piles lithium peuvent exploser ou occasionner des brûlures lorsqu'elles ne sont pas correctement installées. Veuillez uniquement utiliser les marques de pile recommandées.

Veuillez noter que la plaque d'installation ne pourra pas être fixée au détecteur de fumée en l'absence de piles ou lorsque ces dernières n'ont pas été correctement installées.

Veuillez nettoyer le détecteur de fumée au moins une fois par an : Veuillez séparer le détecteur de fumée de la plaque d'installation en tournant cette dernière dans le sens inverse des aiguilles d'une montre. Dépoussiérez soigneusement le détecteur de fumée (voir le schéma 2.7 sur la page opposée). Testez le détecteur de fumée après son nettoyage.

Veuillez ne jamais peindre ni modifier le détecteur de fumée !

Mise au rebut : Le détecteur de fumée doit être mis au rebut conformément à la réglementation en vigueur en matière d'élimination des appareils électroniques.

5. INFORMATIONS TECHNIQUES

Principe de fonctionnement : Optique

Tension : 9 V

Consommation électrique : 15 mA

Volume sonore : 85 dB à 3 mètres de distance

Température de fonctionnement : 0 ° - 45 °C

Humidité maximale : 90 %

Maintien de la température du ruban adhésif 3M : -35 °C - 93 °C

6. GARANTIE

Jalo Helsinki Oy propose une garantie de 5 ans, valable à compter de la date d'achat du produit. Si le détecteur de fumée dysfonctionne pendant la période de garantie, il devra être remplacé par un neuf. Au préalable, le détecteur de fumée devra être envoyé à Jalo Helsinki Oy. La garantie couvre les défauts de fabrication et de matériau du produit, à condition toutefois que le détecteur de fumée ait été utilisé dans le respect des instructions d'utilisation spécifiées et que la période de garantie n'ait pas expiré. La période de garantie d'un détecteur de fumée neuf de remplacement est la même que celle du détecteur de fumée d'origine.

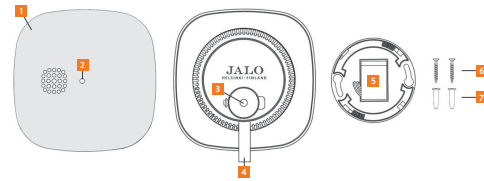
La garantie ne saurait être acquise si 1) le produit a été utilisé, entretenu ou testé de manière non conforme aux instructions d'utilisation spécifiées, 2) le défaut a été occasionné par un acte de négligence non imputable à Jalo Helsinki Ltd, ou 3) si le produit a été modifié ou traité avec brutalité, ou si la preuve de garantie n'a pas été fournie. La garantie ne couvre pas les frais d'installation ou de remplacement des piles.

La responsabilité de Jalo Helsinki Oy ne saurait être engagée pour un montant supérieur à un détecteur de fumée neuf. Jalo Helsinki Oy ne saurait être tenu responsable de tout dégât ou perte imputable à un détecteur de fumée défectueux ou à la négligence du fabricant. Cette garantie ne saurait influencer sur les droits édictés par la loi.

Fabricant : Jalo Helsinki Oy PL131, 00181, Helsinki, Finland
www.jalohelsinki.fi, support@jalohelsinki.fi, www.facebook.com/jalohelsinki

CONSIGNES D'INSTALLATION / KUPU (FRANÇAIS)

MODEL: JI-A

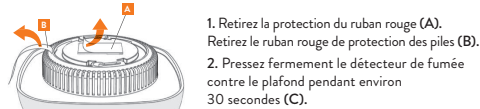


1. Bouton d'essai couvrant toute la surface
2. Voyant lumineux
3. Piles lithium (3)
4. Rubans rouges de protection des piles
5. Ruban adhésif à double face
6. Vis (2)
7. Vis d'ancrage (2)

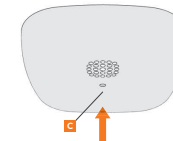


1. INSTALLATION RAPIDE AVEC RUBAN ADHÉSIF À DOUBLE FACE / KUPU

Veuillez à ce que la surface d'installation ne soit pas trop irrégulière ou sale pour le ruban. Si le plafond est crépi ou non lisse, installez le détecteur de fumée à l'aide des vis.

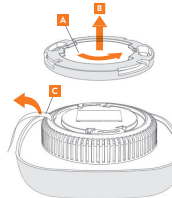


1. Retirez la protection du ruban rouge (A). Retirez le ruban rouge de protection des piles (B).
2. Pressez fermement le détecteur de fumée contre le plafond pendant environ 30 secondes (C).

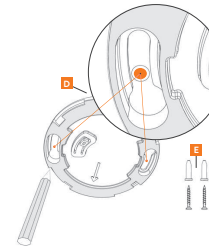


3. Testez votre détecteur de fumée en appuyant sur la surface pendant cinq secondes (C). Lorsque le détecteur de fumée émet une alarme sonore, cela signifie que le test a réussi. Refaites un essai 30 minutes après afin de vous assurer que le détecteur de fumée est solidement fixé au plafond. L'installation est désormais prête. Testez votre détecteur de fumée chaque semaine!

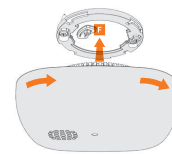
2. INSTALLATION AVEC VIS / KUPU



1. Retirez la plaque d'installation du détecteur de fumée en la tournant dans le sens inverse des aiguilles d'une montre (A) puis en la soulevant (B). Tirez le ruban rouge de protection des piles afin de le retirer (C).

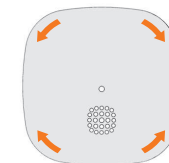


2. Tracez des repères pour les trous de vis (D). Vous pouvez orienter votre détecteur de fumée à l'aide de la flèche directionnelle. La flèche directionnelle doit pointer dans la même direction que les côtés du détecteur de fumée.
3. Percez des trous pour les vis d'ancrage (E) puis installez fermement la plaque d'installation du détecteur de fumée au plafond.

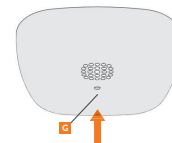


4. Pressez le détecteur de fumée contre la plaque d'installation (F) puis tournez cette dernière dans le sens des aiguilles d'une montre jusqu'à ce que quatre clics retentissent.

Veuillez noter que la plaque d'installation ne pourra pas être fixée au détecteur de fumée en l'absence de piles ou lorsque ces dernières n'ont pas été correctement installées.

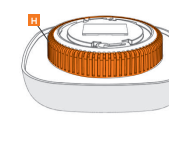


5. Vous pouvez changer légèrement la position du détecteur de fumée en la tournant de quelques degrés dans le sens souhaité.



6. Assurez-vous que le détecteur de fumée est solidement fixé au plafond. Testez votre détecteur de fumée en appuyant sur la surface pendant trois secondes (G). Lorsque le détecteur de fumée émet une alarme sonore, cela signifie que le test a réussi.

L'installation est désormais prête. Testez votre détecteur de fumée chaque semaine!



7. (Entretien) Dépoussiérez soigneusement le détecteur de fumée depuis la grille indiquée par la zone orange (H).